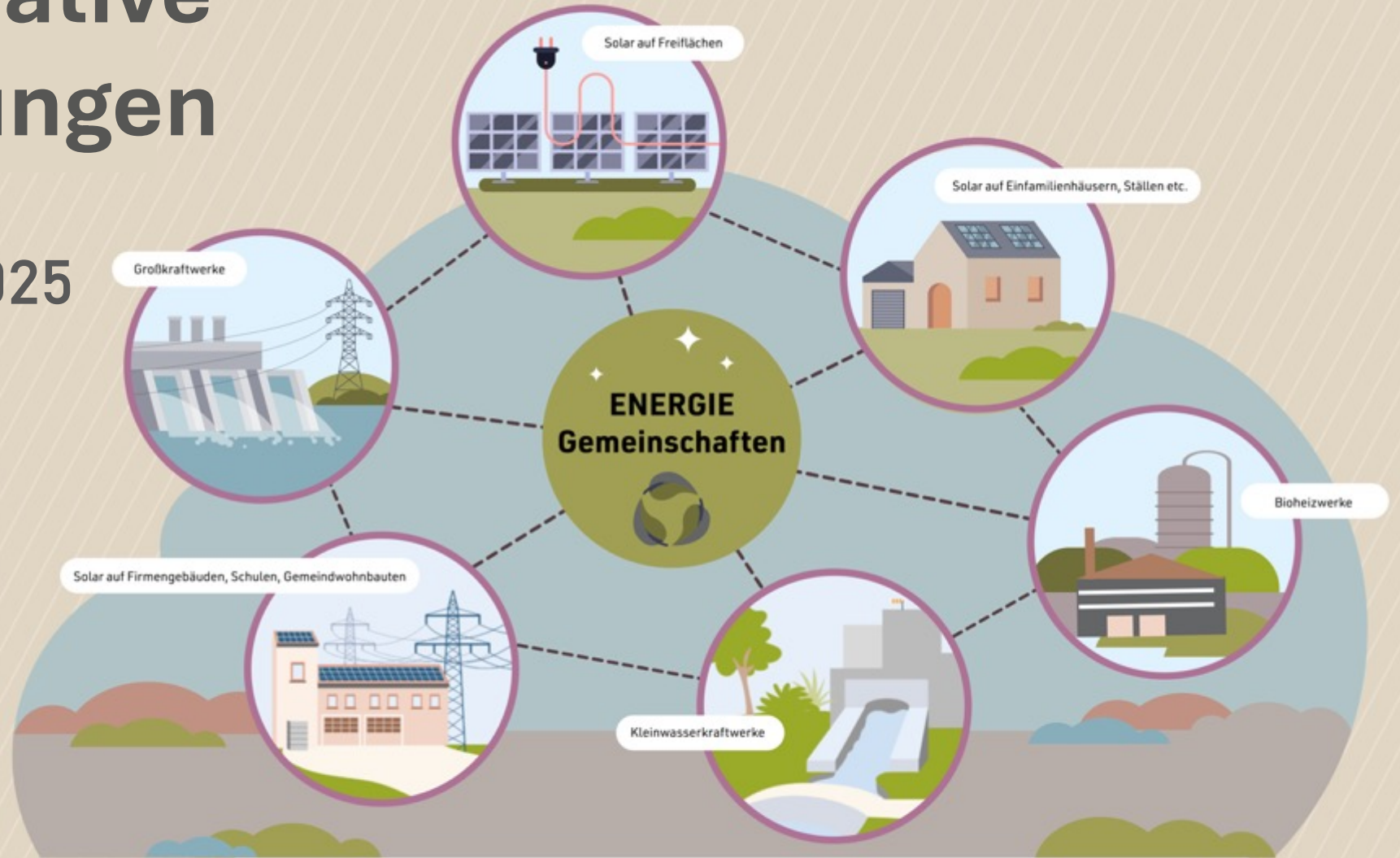


EEGs & Innovative Speicherlösungen

Do. 27. November 2025
Kultbox Mörttschach

KEM   
Nationalparkgemeinden
Oberes Mölltal
GROSSKIRCHHEIM | MÖRTTSCHACH | WINKLARN



Maßnahme 5
„Energiegemeinschaften
Nationalparkgemeinden
Oberes Mölltal“



Klima- und Energie-
Modellregionen
Wir gestalten die Energiewende





Ablauf

- 19.00 **Begrüßung + Ablauf + bisherige EEG-Aktivitäten**
- 19.10 **Was bringt das Elektrizitätswirtschaftsgesetz (EIWG) für Energiegemeinschaften?**
ONLINE-Input von **Michaela Niederhofer** - 15 min Input / 5 min Fragemöglichkeit
- 19.30 **Innovative Speicherlösungen für die Zukunft**
ONLINE-Input von **Kurt Leonhartsberger** - 15 min Input / 5 min Fragemöglichkeit
VOR-ORT-Input **Bertram Steiner** - 15 min / 5 min Fragemöglichkeit
- 20.10 **Beispielhaft EEGs im Mölltal** (Sepp Penker, Otto Pichler, Bgm. Josef Kerschbaumer, Josef Dullnig)
- 20.30 **Moderierte Diskussion** (Sepp Penker, Otto Pichler, Bgm. Josef Kerschbaumer, Josef Dullnig, Martin Granitzer)
- 20.55 **Ausblick**
- 21.00 **Ende d. Veranstaltung - Ausklang/Vernetzung bei Brezeln & Getränken**





KEM EEG-Aktivitäten

- ✓ **26.01.23 Informationsveranstaltung Zukunft ENGERGIEGEMEINSCHAFTEN?**
Was ist eine Energiegemeinschaft? Für wen ist diese Art der Energieversorgung interessant? Wo liegen die Vorteile und die Herausforderungen? Welche Rahmenbedingungen braucht es?
Digital Innovation Hub INNOVATE und **Digital Innovation Hub SÜD**, dem **Joanneum Research** und der **KELAG** . Good-Practice-Beispiel **Energiegemeinschaft Goritschach**.

- ✓ **27.01.23 Diskussionsrunde zu „Regionale Energiegemeinschaften“**
Fokus: Rolle der Gemeinden bei regionalen Energiegemeinschaften

- ✓ **Apr– Nov 23 EEG-Gründung Forschungsprojekt Gemeinde Mörttschach**
betreut durch die **Montanuniversität Leoben** und dem **Joanneum Research**.

- ✓ **Okt 23 – März 25 EEG-Gründung Forschungsprojekt Gemeinde Winklern und zu Potenzialen von gemeindeübergreifenden EEGs**
betreut durch die **Montanuniversität Leoben** und dem **Joanneum Research**.

- ✓ **Juni 24 – Apr 27 KEM-geförderte Teilnahme an EEG-relevanten Veranstaltungen für Gemeindemitglieder**



Ausblick

- ✓ **Informationsveranstaltungen** zu technischen, ökonomischen und (steuer-)rechtlichen Fragen
- ✓ Besuchen von **Best practice Beispielen** von EEGs in Kärnten

Bei Ideen bitte kontaktieren:

Sabine Seidler/KEM Managerin

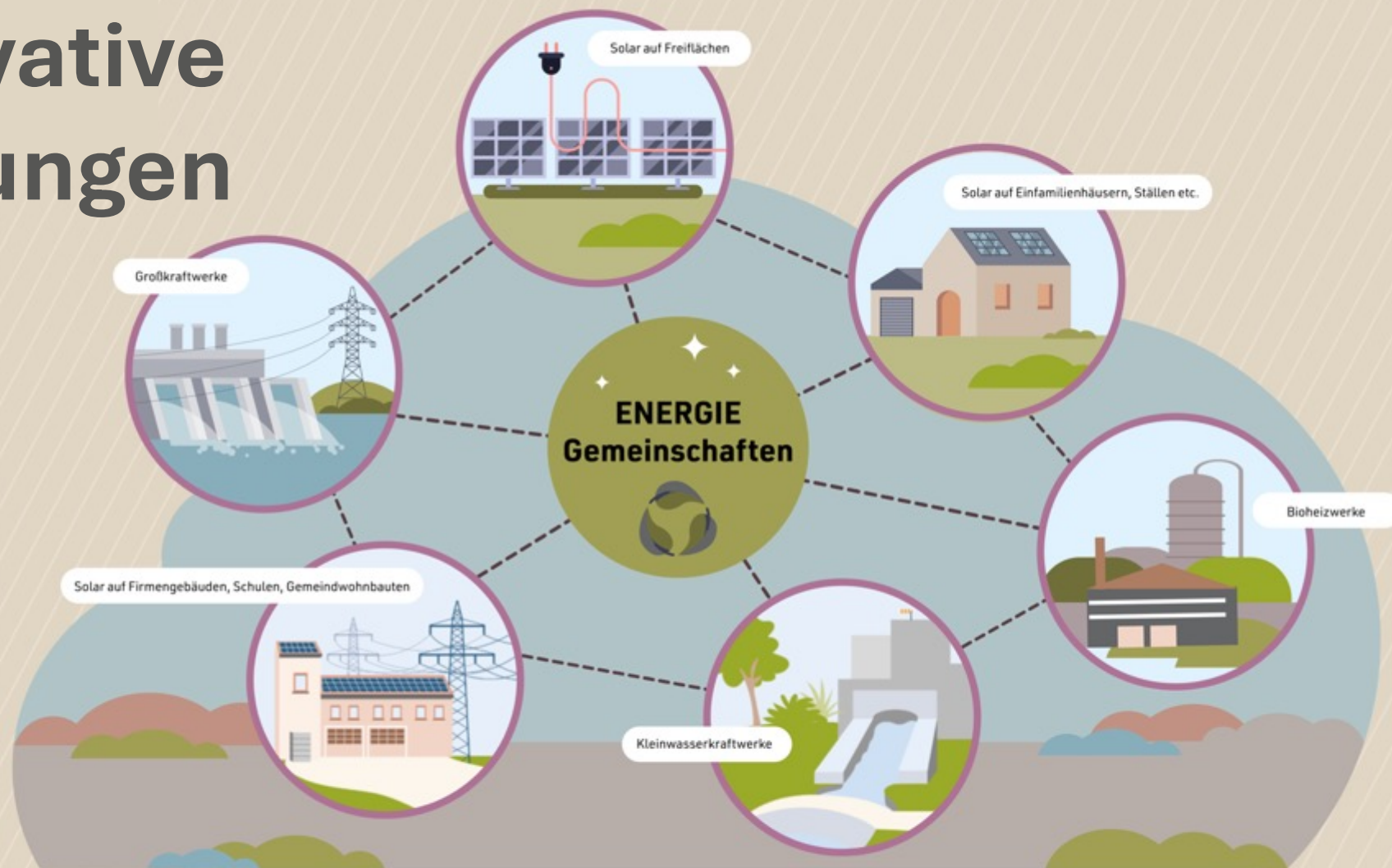
kem.seidler@alpine-nature-campus.com

+43 664 4509513

Wir halten Sie über unseren Newsletter/Email-Verteiler informiert!

EEGs & Innovative Speicherlösungen

KEM   
Nationalparkgemeinden
Oberes Mölltal
GROSSKIRCHHEIM | MÖRTSCHACH | WINKLERN



Maßnahme 5
„Energiegemeinschaften
Nationalparkgemeinden
Oberes Mölltal“

powered by 

Klima- und Energie-
Modellregionen
Wir gestalten die Energiewende

