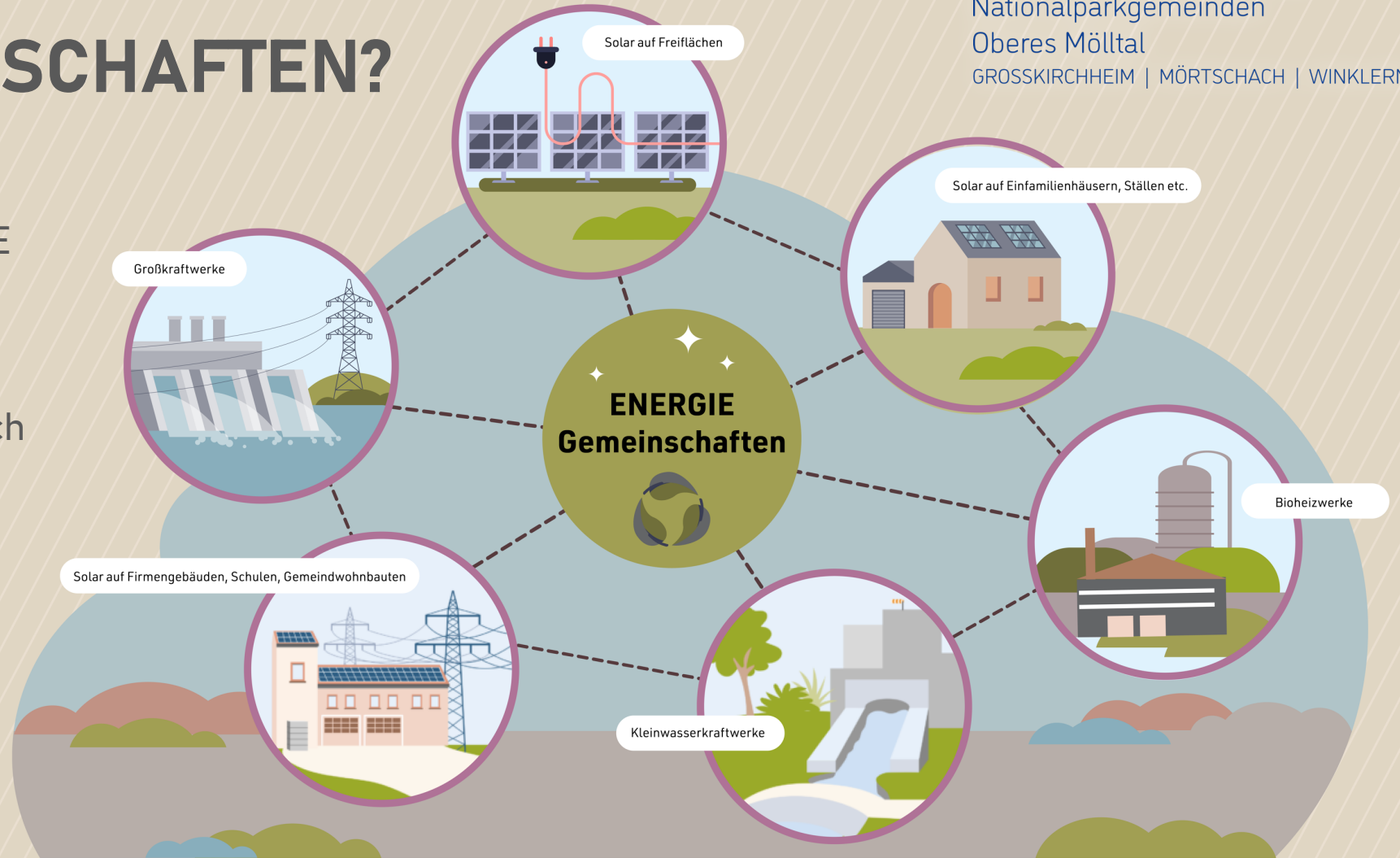


Zukunft ENERGIEGEMEINSCHAFTEN?

mit
Digital Innovation Hub INNOVATE
Digital Innovation Hub SUD
Joanneum Research
KELAG
Energiegemeinschaft Goritschach

KEM   
Nationalparkgemeinden
Oberes Möltal
GROSSKIRCHHEIM | MÖRTTSCHACH | WINKLERN

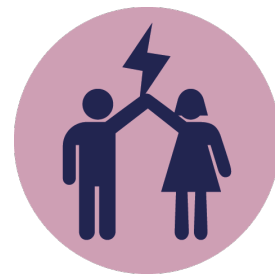


Maßnahme 11
„Energie für Alle!“
Energiegemeinschaft zur Stärkung
sozial Benachteiligter

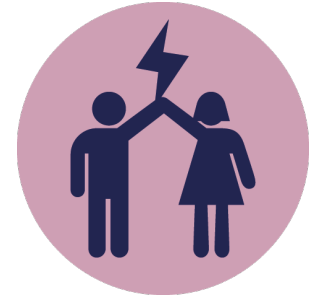


Klima- und Energie-
Modellregionen
Wir gestalten die Energiewende





Ablauf



Begrüßung und Programmablauf

1. Vorstellung DIH Innovate, Joanneum Research, Rolle der Institutionen
2. Rahmenbedingungen des Erneuerbaren Energieausbaugesetzes (EAG)
3. Beispiele entstehender Energiegemeinschaften in Österreich und Lessons Learned
4. Best practice Goritschach: Aufbau EEG, How to, Bereich Verrechnung, Fragen bei Diskussion
5. Exkurs: KELAG als Dienstleister bei EEG, Rolle der KELAG bei EEG
6. Diskussion: Voraussetzungen für eine Energiegemeinschaft im Mölltal: Technisch, Größe, Struktur, Wirtschaftlichkeit, Akteure
 1. Zusammenfassung/Conclusio der Diskussion
 2. Ausblick

Ausklang/Vernetzung bei Jause und Getränken



Klima- und Energie-
Modellregionen
Wir gestalten die Energiewende



Nationalparkgemeinden
Oberes Mölltal

GROSSKIRCHHEIM | MÖRTSCHACH | WINKLERN

Ausblick



1. **Wissenstand zu Energiegemeinschaften / Veranstaltung**
2. **Interessierte AkteurInnen vernetzen**
3. **Ist-Analyse von Energieerzeugung, -verteilung und –verbrauch**
4. **Ausarbeitung und Erstellung eines geeigneten Konzeptes**
5. **Informationen Konzept und Umsetzungsmöglichkeiten**

Wir halten Sie über unseren Newsletter/Email-Verteiler informiert!

